



**КОМИТЕТ ИМУЩЕСТВЕННЫХ ОТНОШЕНИЙ  
АДМИНИСТРАЦИИ ПЕРМСКОГО МУНИЦИПАЛЬНОГО ОКРУГА**

**РЕШЕНИЕ**

о размещении объектов № 858

Пермский край  
Пермский округ

10.04.2024

Комитет имущественных отношений администрации Пермского муниципального округа разрешает Акционерному обществу «Газпром газораспределение Пермь» (ИНН 5902183841, ОГРН 2125902017723, почтовый адрес: 614000, г. Пермь, ул. Петропавловская, 43)

размещение объекта «газопровод ввод по адресу: Луговая ул. 36а, Косотуриха д. (газопровод давлением до 1,2 Мпа, для размещения которого не требуется разрешения на строительство)»

на землях муниципальная собственность.

на срок 1 год.

Местоположение: Пермский край, Пермский муниципальный округ, д. Косотуриха.

Приложение: схема предполагаемых к использованию земель или части земельного участка.

Особые условия использования:

1. При размещении объекта учесть параметры ширины проезда улично-дорожной сети, во избежание сужения полосы отвода дороги.
2. Получение разрешения на производство земляных работ.

Заместитель председателя комитета

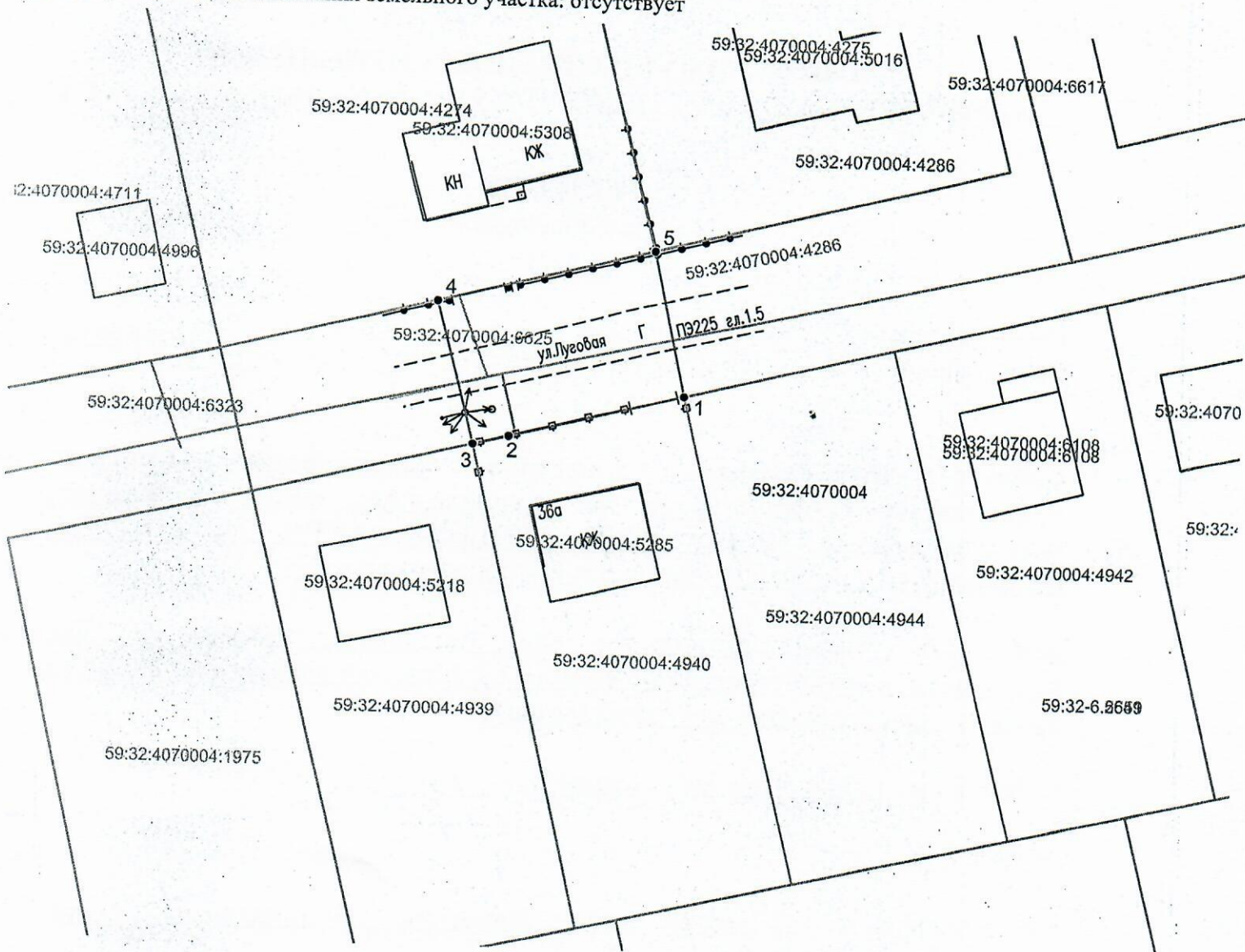
(подпись, печать)

М.В. Королева



# Схема предполагаемых к использованию земель или части земельного участка

Объект: "Газопровод-ввод по адресу: Луговая ул 36а, Косотуриха д"  
 Местоположение: Пермский край, Пермский м.о., д. Косотуриха  
 Площадь земель или части земельного участка, кв.м.: 217  
 Категория земель: земли населённых пунктов  
 Вид разрешенного использования земельного участка: отсутствует



Масштаб 1:500

## Описание границ смежных землепользователей:

от т.1 до т.3 - 59:32:4070004:4940;  
 от т.4 до т.5 - 59:32:4070004:4274.

Обозначение характерных точек границ	Координаты (МСК -59)		Обозначение характерных точек границ	Координаты (МСК -59)	
	X	Y		X	Y
№			№		
<b>ЗУ1</b>					
1	503049.90	2210976.78	4	503057.34	2210956.72
2	503046.33	2210962.65	5	503061.89	2210974.19
3	503045.61	2210959.78	1	503049.96	2210976.77

## Условные обозначения:

- граница предполагаемых к использованию земель или части земельного участка
- граница земельного участка ранее учтенного в ЕГРН
- граница кадастрового квартала
- 59:32:4070004 — кадастровый номер квартала
- 59:32:4070004:4940 — кадастровый номер земельного участка в кадастровом квартале
- граница объекта капитального строительства
- проектируемый газопровод-ввод
- существующий газопровод

Заявитель Косачев О.В., по доверенности  
 (подпись, расшифровка подписи) № 2060 от 08.12.2023  
 МП Верно  
 (для юридических лиц и ИП)